



Powered by



CIUDAD DE BUENOS AIRES

Elecciones de Jefe de Gobierno 2007

Resumen de información

Av. Santa Fe 936 Piso 3
TE (54-11) 4328-7523
FAX (54-11) 4325-2032
(C1059ABQ)
Buenos Aires
República Argentina

aresco@aresco.com
<http://www.aresco-ir.com>

Junio de 2007



El presente dossier resume la información y el análisis que realizó [Julio Aurelio S.A.](#) en el marco de la campaña para las elecciones de Jefe de Gobierno de la Ciudad de Buenos Aires de Junio de 2007.

El trabajo de investigación incluyó la realización de un tracking sistemático de encuestas de opinión con muestras diarias de 700 casos. Las encuestas se ejecutaron mediante nuestro sistema de encuestas telefónicas automáticas Aresco Instant Research. El plan de investigación se inició el 4 de abril y concluyó el 24 de junio.

El dossier cuenta también con la comparación de los pronósticos resultados de los estudios de boca de urna correspondientes a cada fecha de elección (primera vuelta y ballottage). En ambos casos se realizaron dos boca de urna: uno con la metodología tradicional (coincidental) y otro mediante el sistema telefónico.

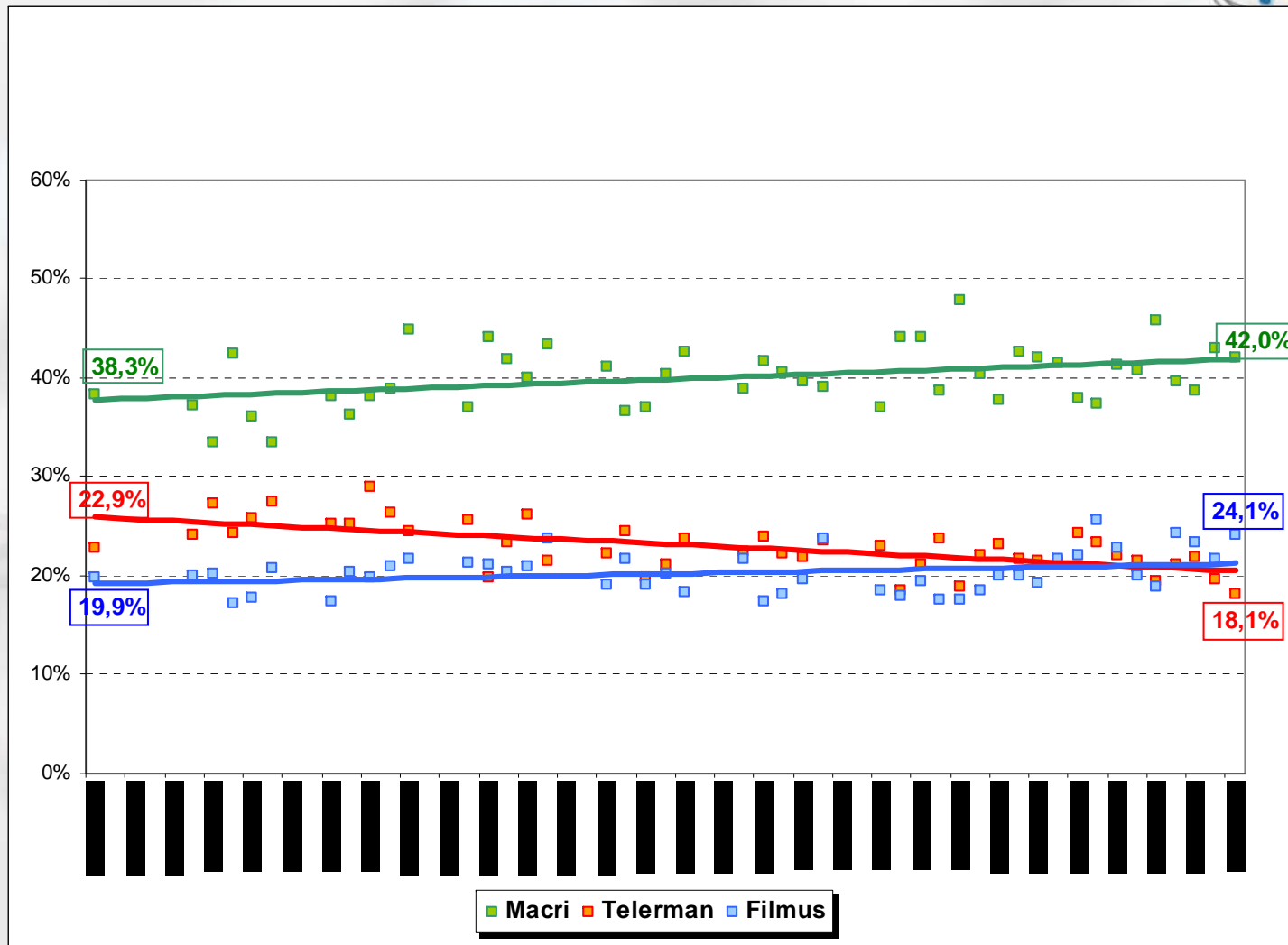


ENCUESTAS previas

3 de Junio – Primera vuelta

Evolución de la proyección de voto 4 de abril – 1 de junio *

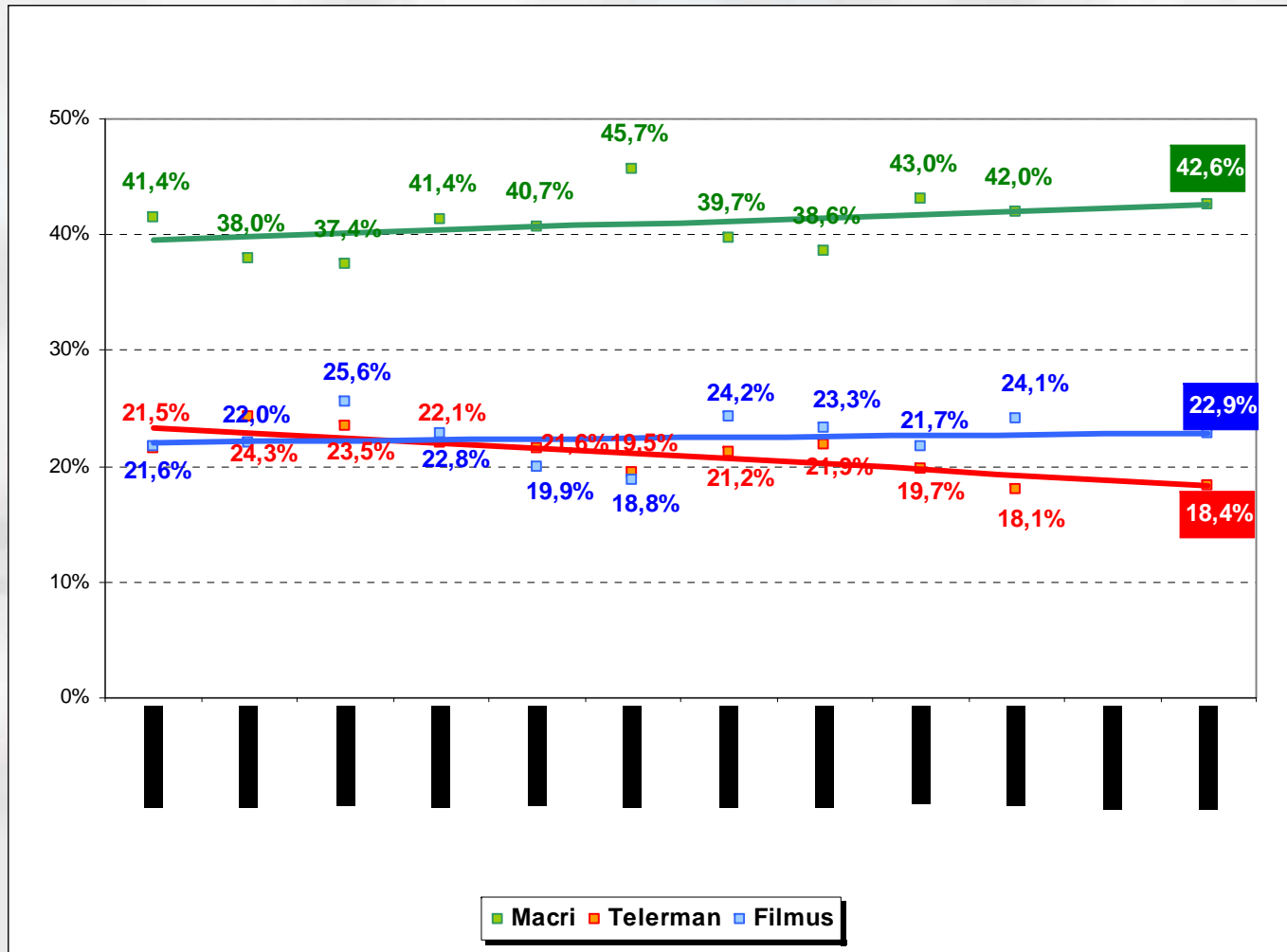
Jefe de Gobierno 2007 – primera vuelta



* Tracking sistemático. Cada punto corresponde a muestras diarias de 700 casos.
+/-3.77% error estadístico por muestra diaria.

Recta de regresión de la proyección de voto 23 de mayo – 3 de junio *

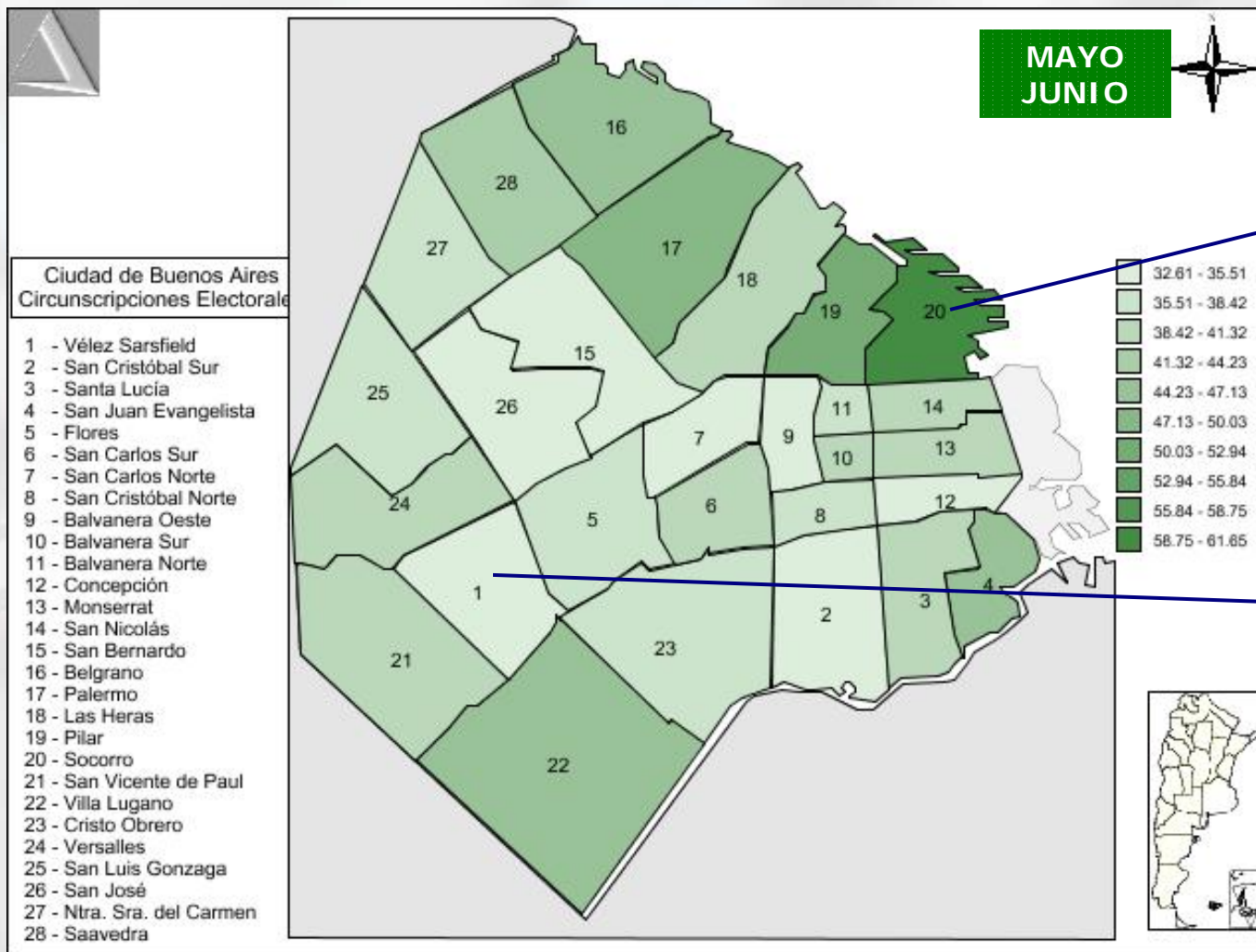
Jefe de Gobierno 2007 – primera vuelta



Resultados	
MM	45.6%
DF	23.8%
JT	20.7%

* Tracking sistemático. Cada punto corresponde a muestras diarias de 700 casos.
+/-3.77% error estadístico por muestra diaria.

Mapa de la proyección de voto de Mauricio Macri * Jefe de Gobierno 2007 – primera vuelta

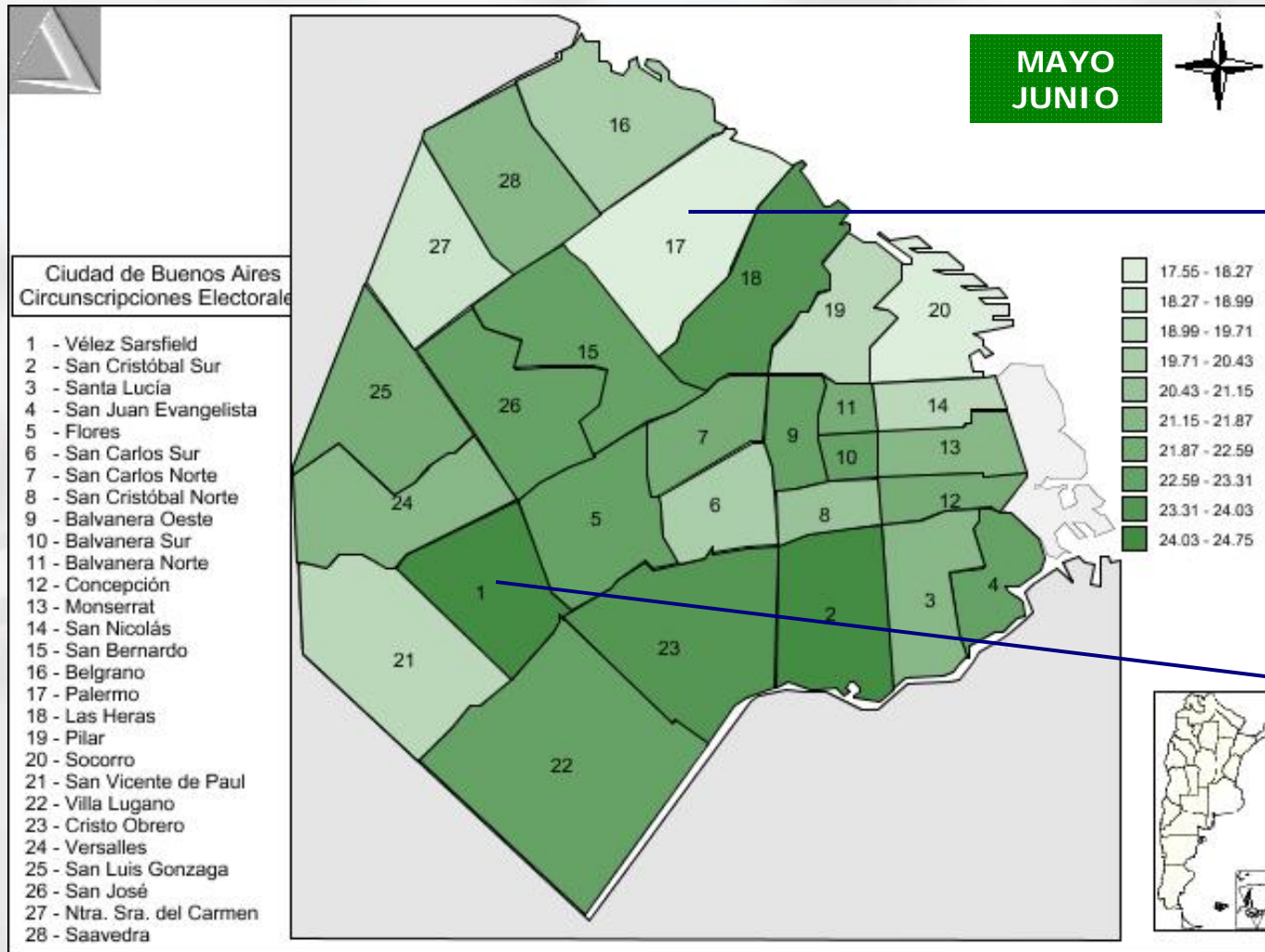


Ciudad de Buenos Aires
 Circunscripciones Electorales

- 1 - Vélez Sarsfield
- 2 - San Cristóbal Sur
- 3 - Santa Lucía
- 4 - San Juan Evangelista
- 5 - Flores
- 6 - San Carlos Sur
- 7 - San Carlos Norte
- 8 - San Cristóbal Norte
- 9 - Balvanera Oeste
- 10 - Balvanera Sur
- 11 - Balvanera Norte
- 12 - Concepción
- 13 - Monserrat
- 14 - San Nicolás
- 15 - San Bernardo
- 16 - Belgrano
- 17 - Palermo
- 18 - Las Heras
- 19 - Pilar
- 20 - Socorro
- 21 - San Vicente de Paul
- 22 - Villa Lugano
- 23 - Cristo Obrero
- 24 - Versalles
- 25 - San Luis Gonzaga
- 26 - San José
- 27 - Ntra. Sra. del Carmen
- 28 - Saavedra

* Tracking sistemático. Muestras diarias de 700 casos. +/-3.77% error estadístico por muestra diaria.

Mapa de la proyección de voto de Jorge Telerman* Jefe de Gobierno 2007 – primera vuelta

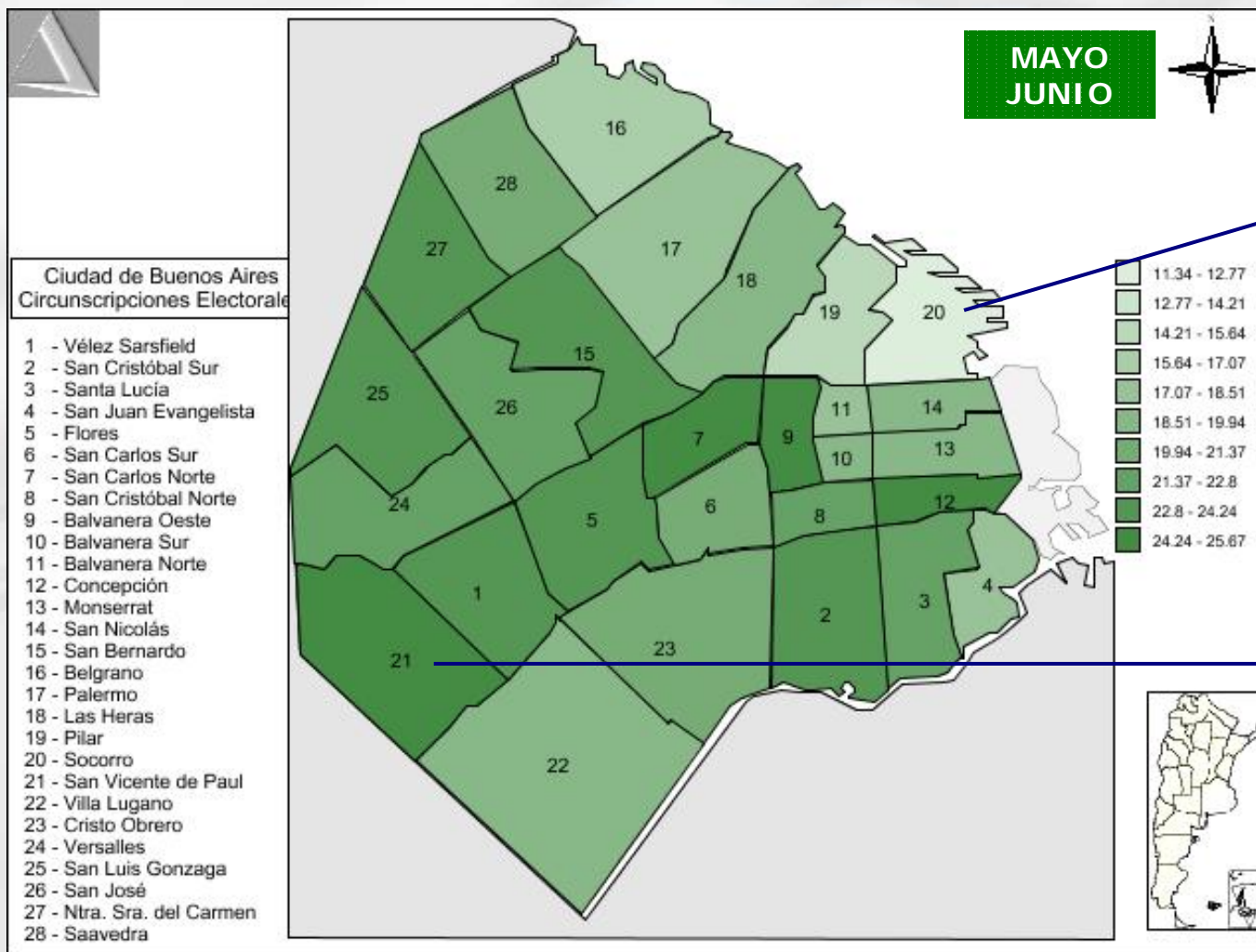


Valor más bajo
17.6%

Valor más alto
24.8%

* Tracking sistemático. Muestras diarias de 700 casos. +/-3.77% error estadístico por muestra diaria.

Mapa de la proyección de voto de Daniel Filmus * Jefe de Gobierno 2007 – primera vuelta



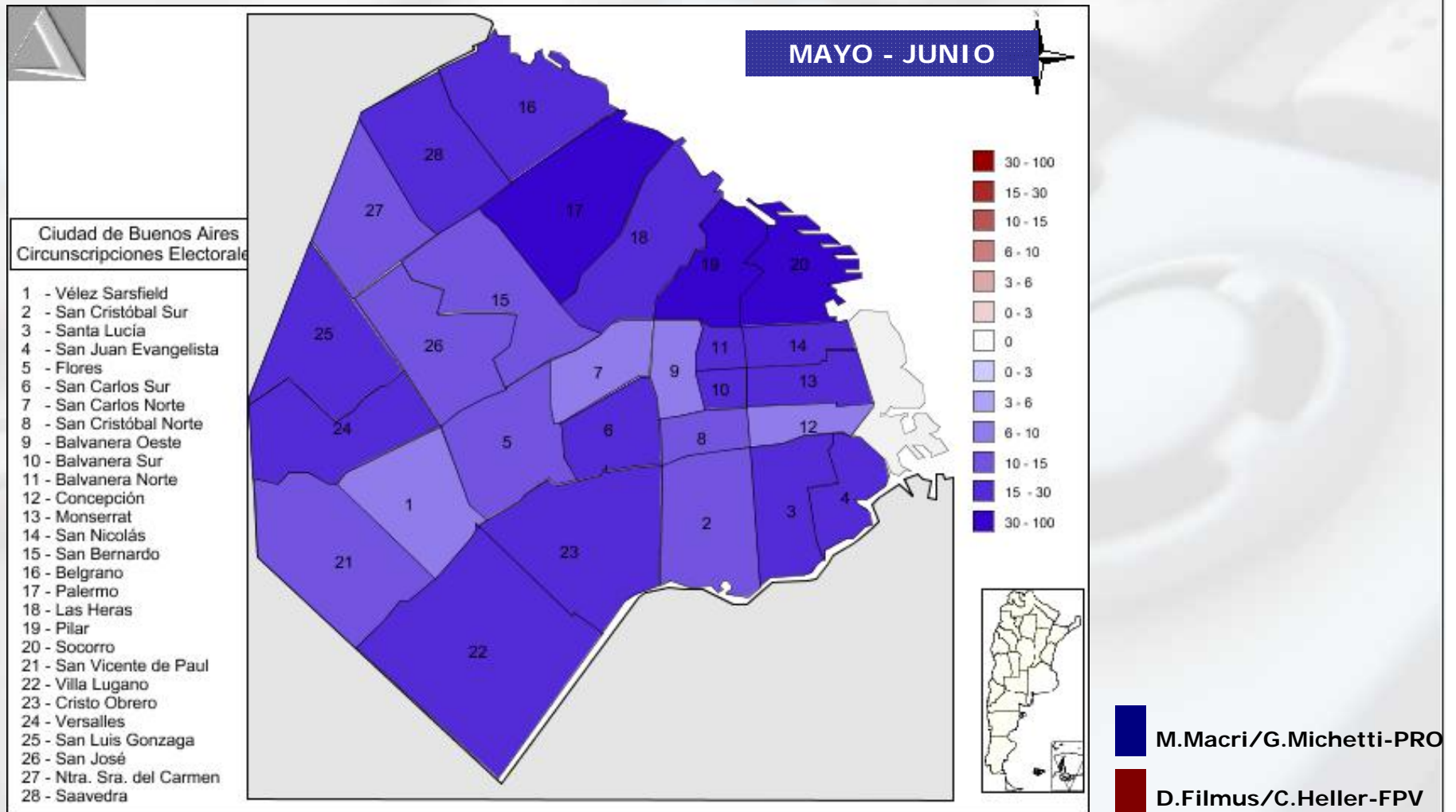
**Valor más bajo
11.3%**

**Valor más alto
25.7%**

* Tracking sistemático. Muestras diarias de 700 casos. +/-3.77% error estadístico por muestra diaria.

Mapa de la diferencia de voto entre Macri y Filmus por circunscripción *

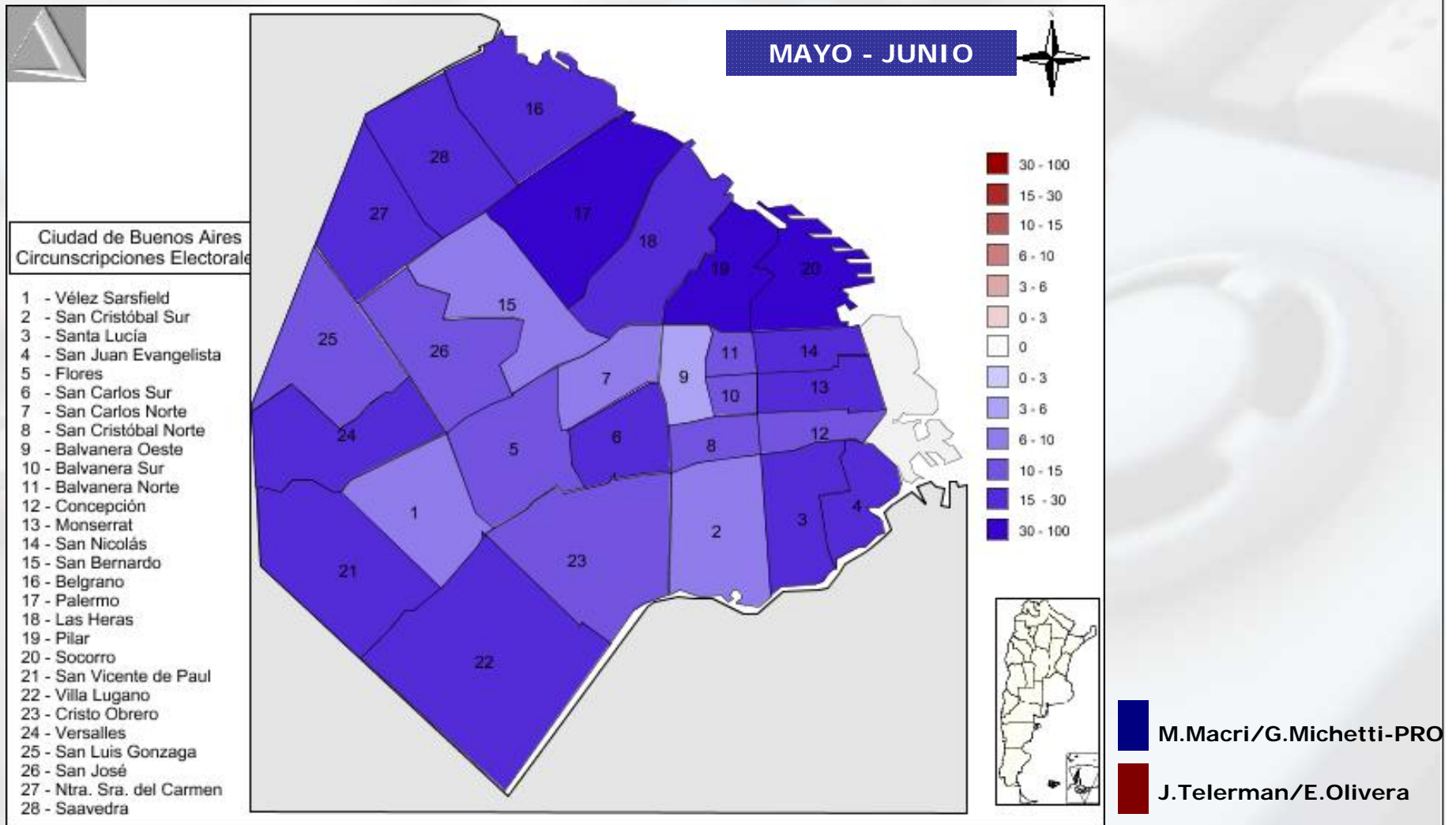
Jefe de Gobierno 2007 – primera vuelta



* Tracking sistemático. Muestras diarias de 700 casos. +/-3.77% error estadístico por muestra diaria.

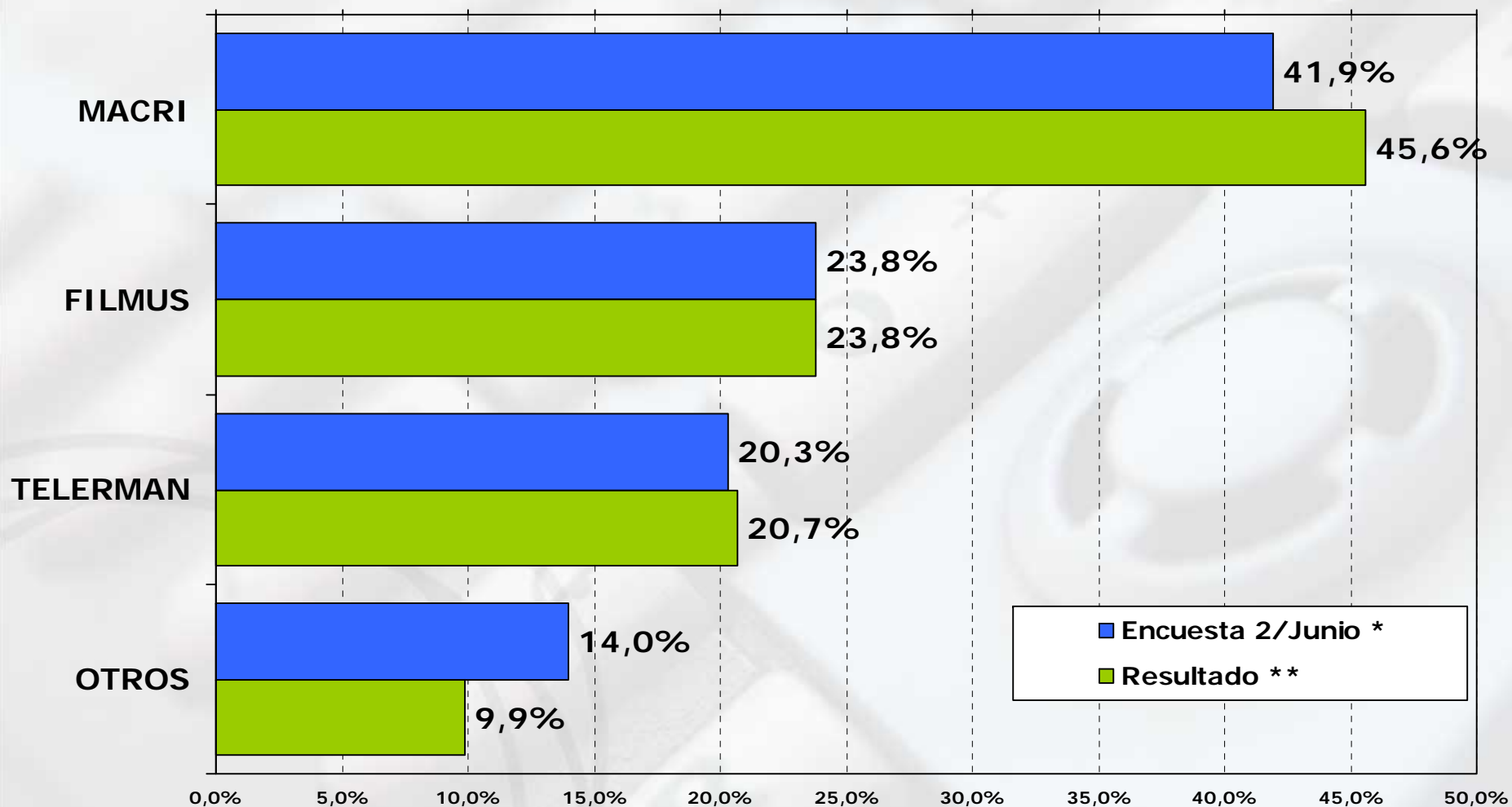
Mapa de la diferencia de voto entre Macri y Telerman por circunscripción *

Jefe de Gobierno 2007 – primera vuelta



* Tracking sistemático. Muestras diarias de 700 casos. +/-3.77% error estadístico por muestra diaria.

Comparativo pronóstico de encuestas previas / resultado Jefe de Gobierno 2007 – primera vuelta



* Encuestas previas. Enviado a los medios el 2 de Junio (durante la veda electoral). Publicado en diario Clarín 4 de Junio.

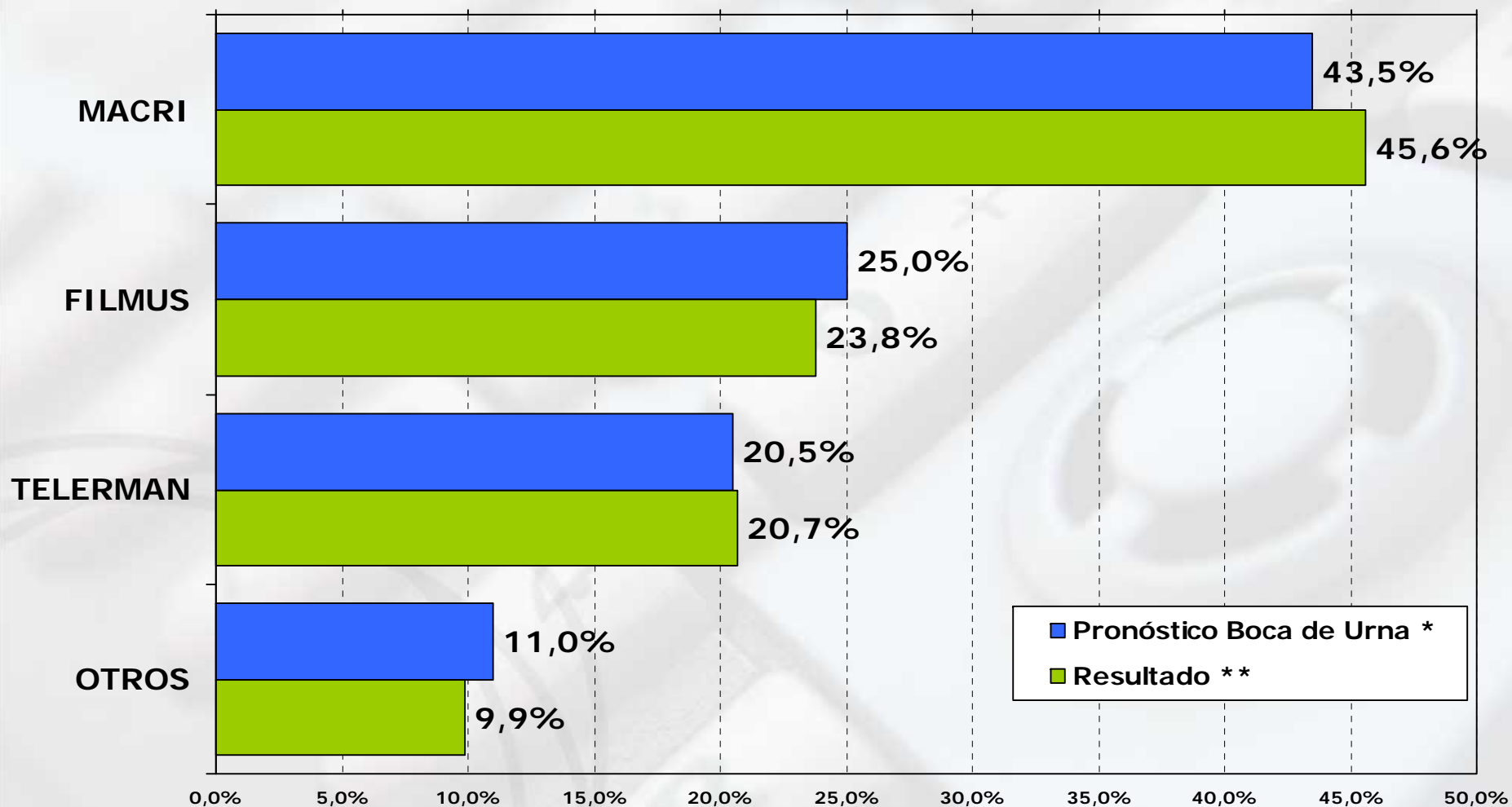
** Resultados oficiales: 98.96 % de las mesas escrutadas.



Resultados de BOCA DE URNA 3 de Junio – Primera vuelta



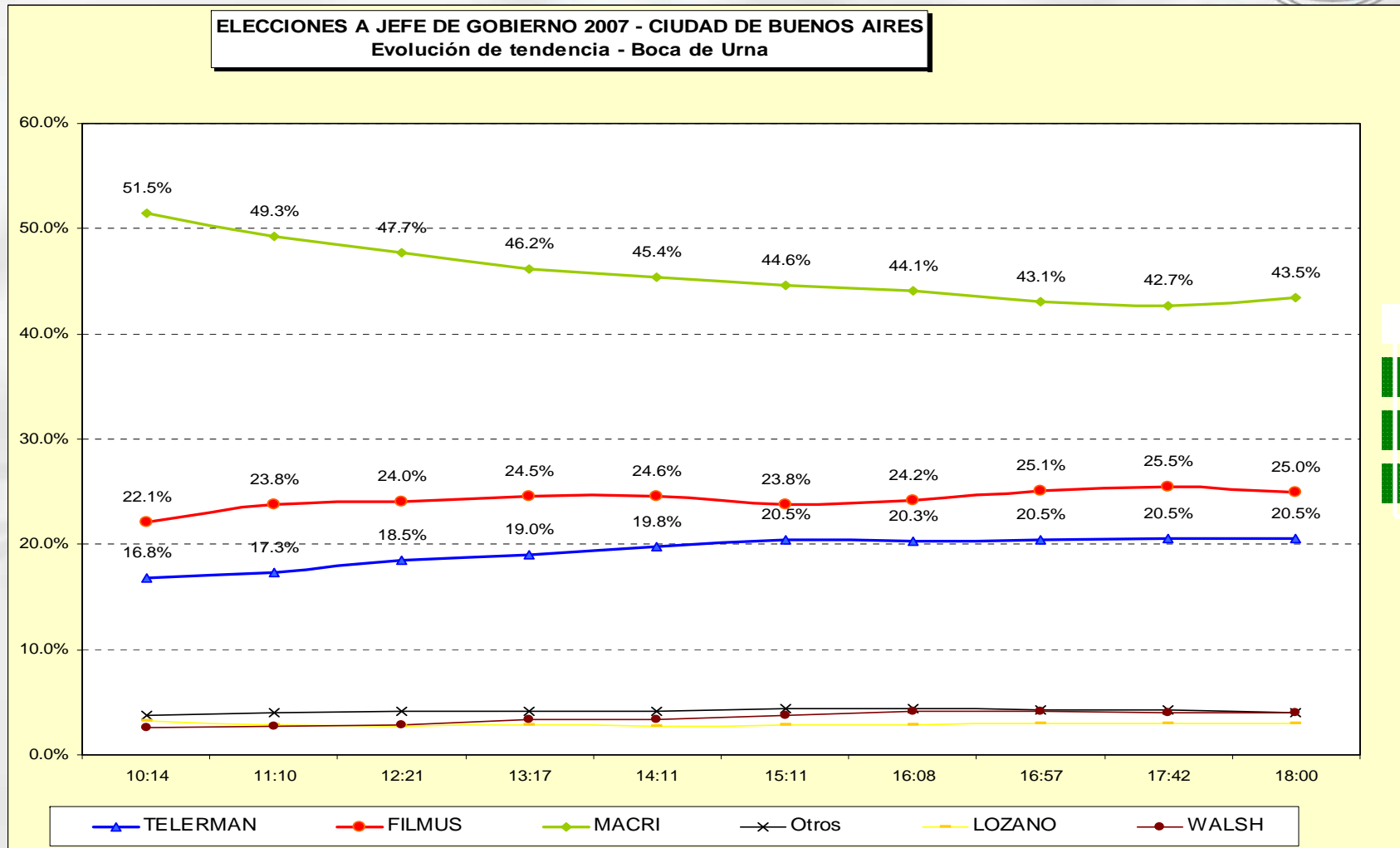
Comparativo pronóstico de boca de urna coincidental / resultado Jefe de Gobierno 2007 – primera vuelta



* Boca de Urna: 5606 casos / Publicado en América TV – Canal 9 18:00 hs

** Resultados oficiales: 98.96 % de las mesas escrutadas.

Evolutivo de boca de urna coincidental Jefe de Gobierno 2007 – primera vuelta



Resultados

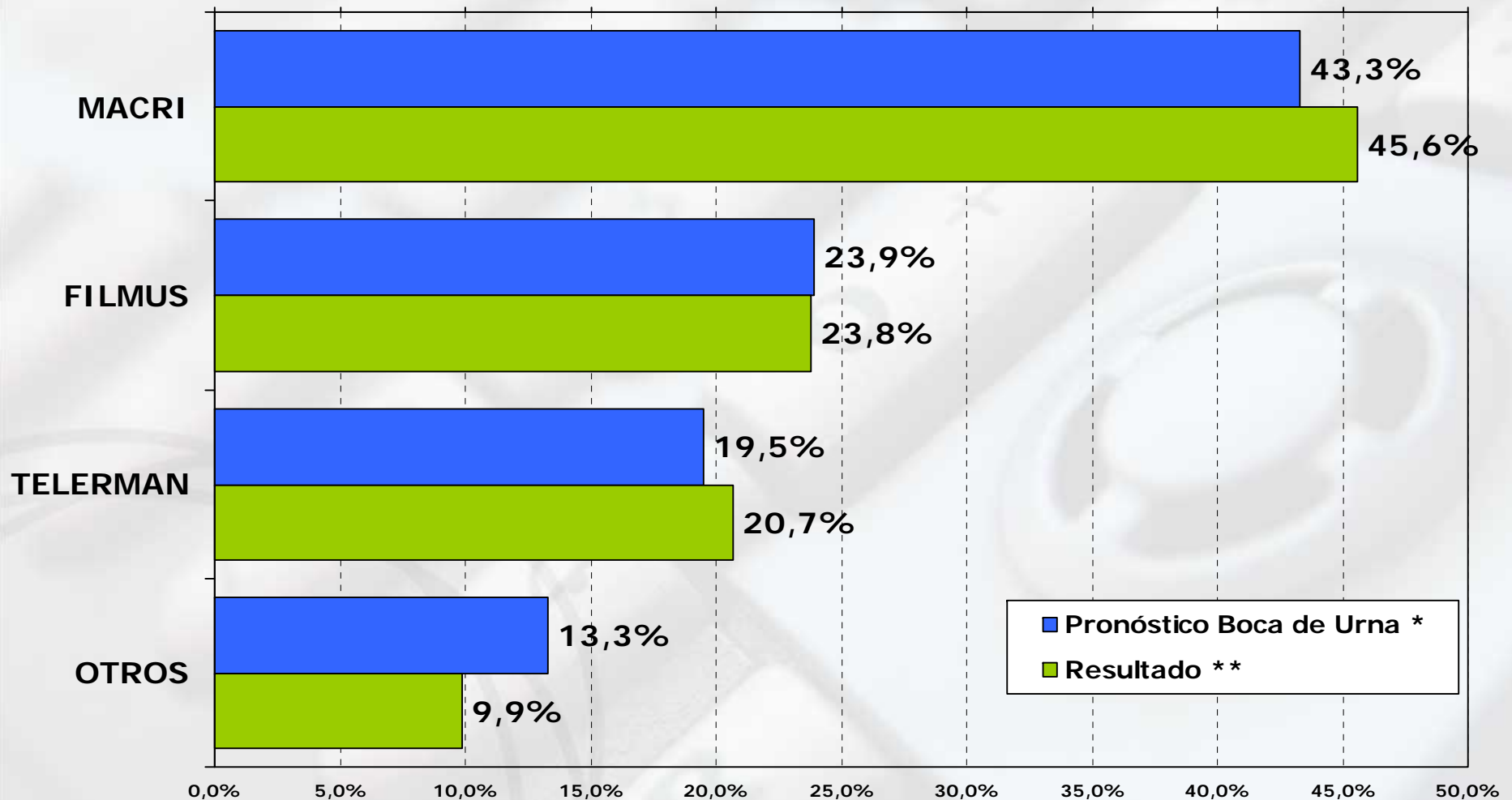
MM 45.6%

DF 23.8%

JT 20.7%

* Boca de Urna: 5606 casos / Publicado en América TV 18:00 hs

Comparativo pronóstico de boca de urna telefónico / resultado Jefe de Gobierno 2007 – primera vuelta

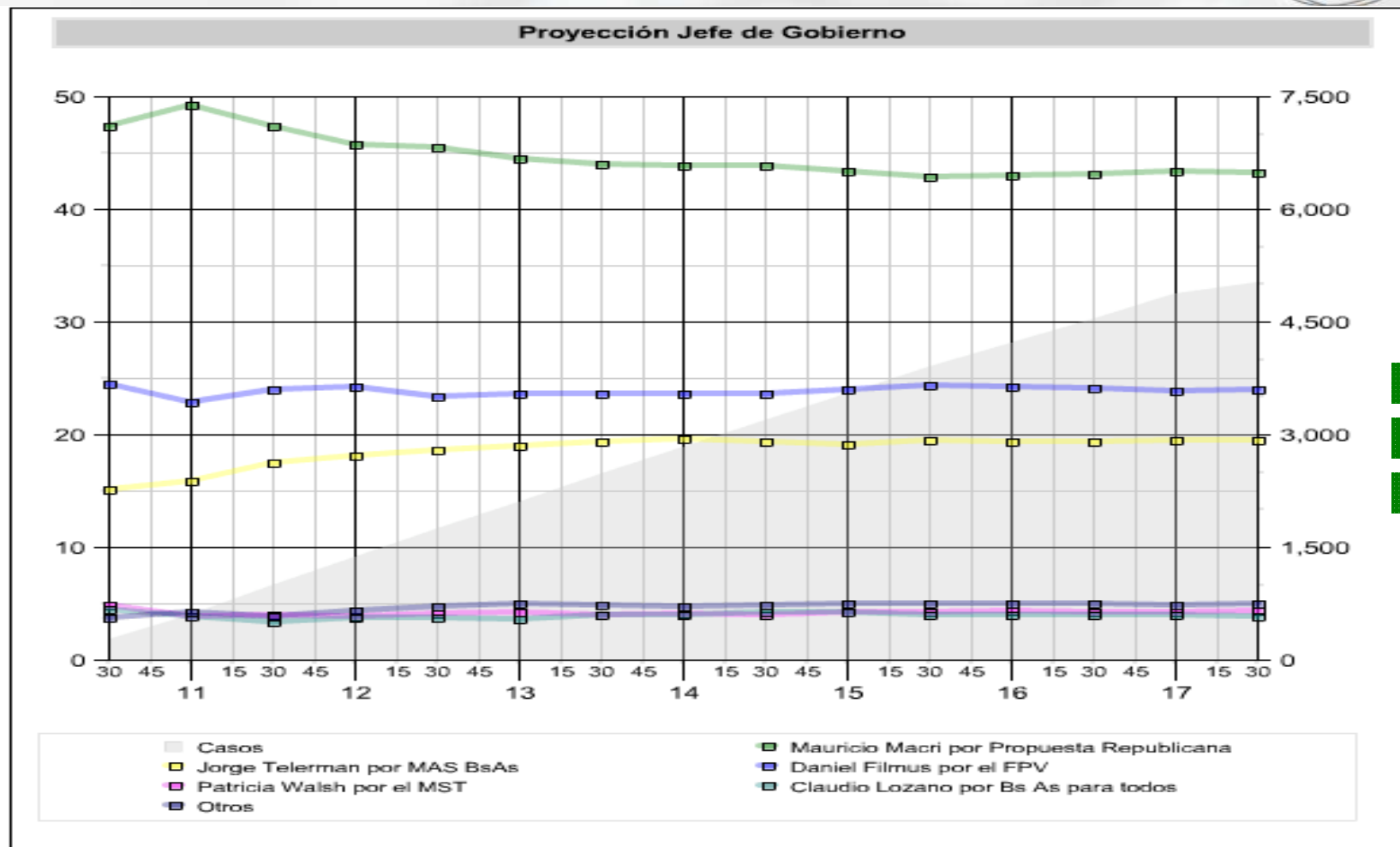


* Boca de Urna: 5168 casos

** Resultados oficiales: 98.96 % de las mesas escrutadas.

Evolutivo de boca de urna telefónico

Jefe de Gobierno 2007 – primera vuelta



Resultados

MM 45.6%

DF 23.8%

JT 20.7%

* Boca de Urna: 5168 casos

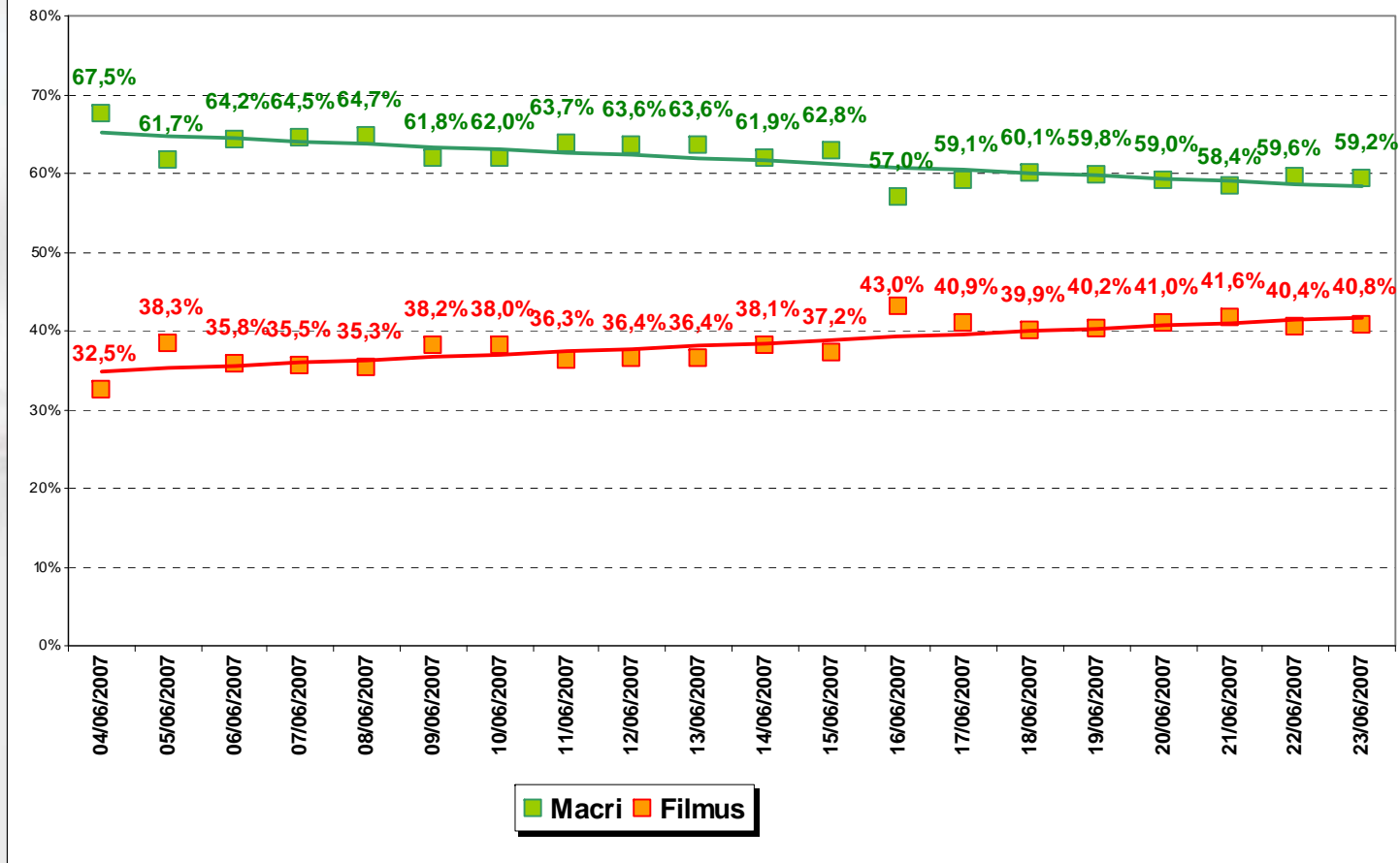


ENCUESTAS previas 24 de Junio – Ballotage

Evolución de la proyección de voto 4 al 23 de junio * Jefe de Gobierno 2007 – ballotage



Ciudad de Buenos Aires - Elecciones 2007 - Segunda vuelta
Proyección de voto a Jefe de Gobierno



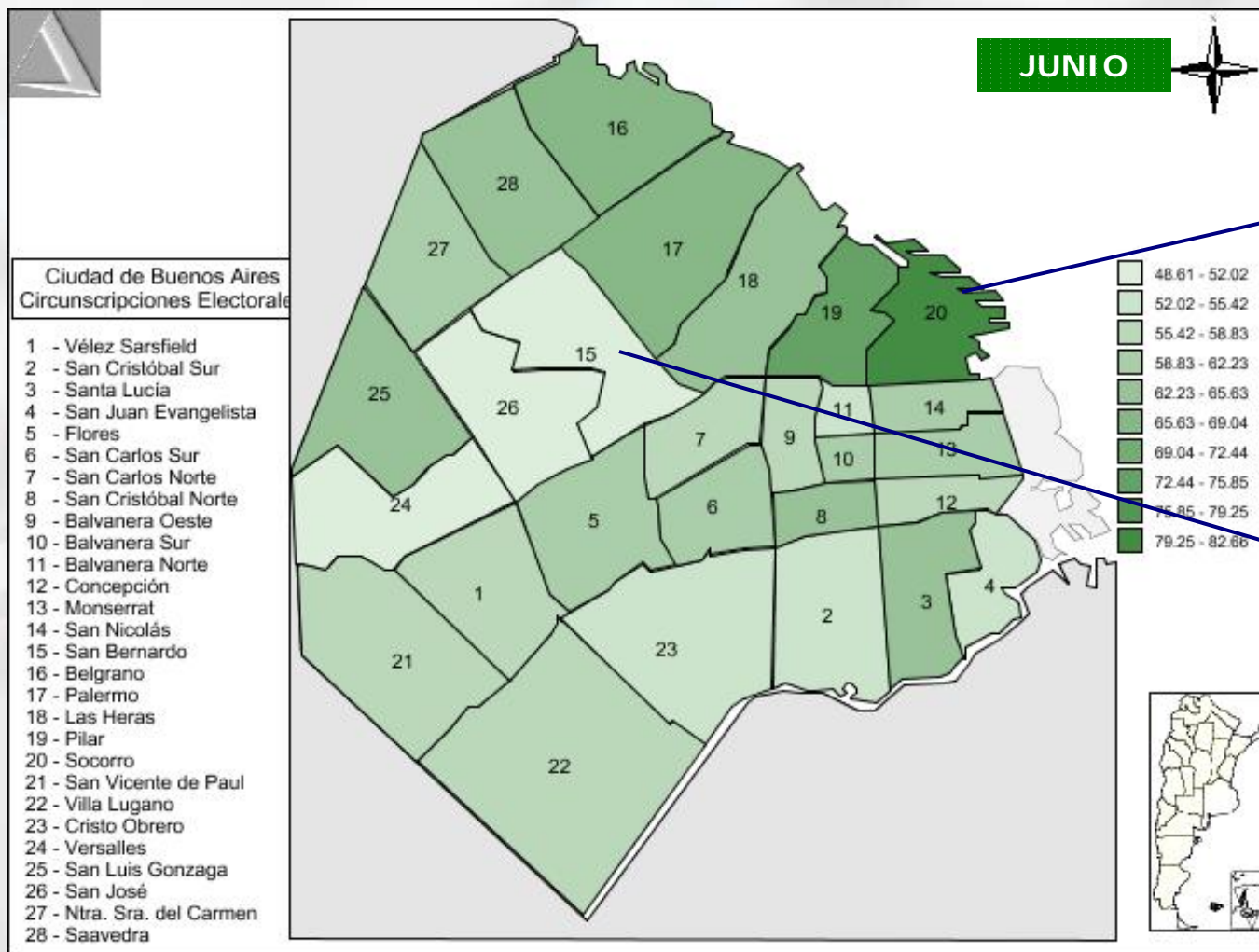
Resultados

MM 61%

DF 39%

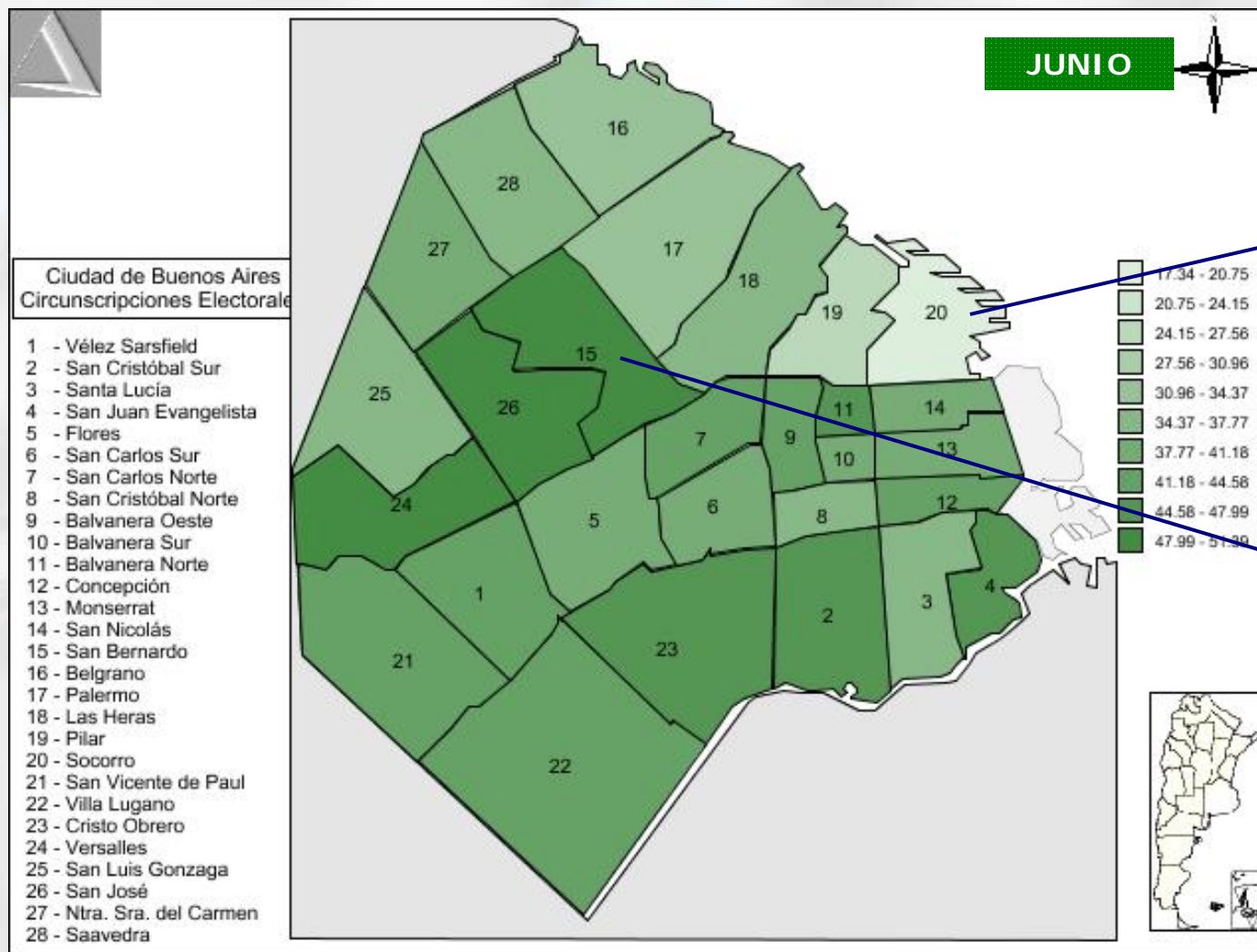
* Tracking sistemático. Cada punto corresponde a muestras diarias de 700 casos.
+/-3.77% error estadístico por muestra diaria.

Mapa de la proyección de voto de Mauricio Macri * Jefe de Gobierno 2007 – ballottage



* Tracking sistemático. Muestras diarias de 700 casos. +/-3.77% error estadístico por muestra diaria.

Mapa de la proyección de voto de Daniel Filmus * Jefe de Gobierno 2007 – ballottage



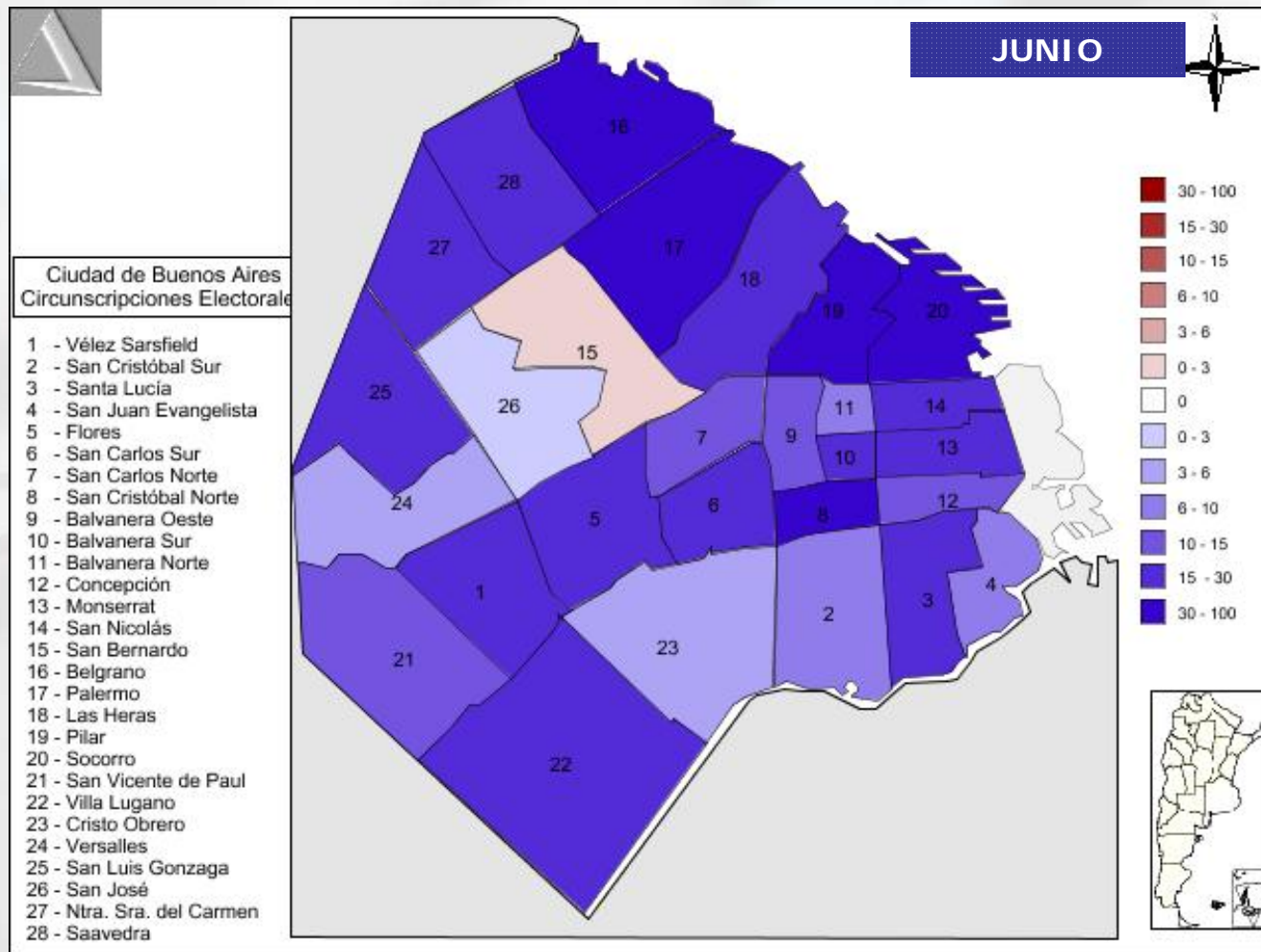
Ciudad de Buenos Aires
Circunscripciones Electorales

- 1 - Vélez Sarsfield
- 2 - San Cristóbal Sur
- 3 - Santa Lucía
- 4 - San Juan Evangelista
- 5 - Flores
- 6 - San Carlos Sur
- 7 - San Carlos Norte
- 8 - San Cristóbal Norte
- 9 - Balvanera Oeste
- 10 - Balvanera Sur
- 11 - Balvanera Norte
- 12 - Concepción
- 13 - Monserrat
- 14 - San Nicolás
- 15 - San Bernardo
- 16 - Belgrano
- 17 - Palermo
- 18 - Las Heras
- 19 - Pilar
- 20 - Socorro
- 21 - San Vicente de Paul
- 22 - Villa Lugano
- 23 - Cristo Obrero
- 24 - Versalles
- 25 - San Luis Gonzaga
- 26 - San José
- 27 - Ntra. Sra. del Carmen
- 28 - Saavedra

* Tracking sistemático. Muestras diarias de 700 casos. +/-3.77% error estadístico por muestra diaria.

Mapa de la diferencia de voto entre Macri y Filmus por circunscripción *

Jefe de Gobierno 2007 – ballotage



■ M.Macri/G.Michetti-PRO

■ D.Filmus/C.Heller-FPV

* Tracking sistemático. Muestras diarias de 700 casos. +/-3.77% error estadístico por muestra diaria.

Comparación de resultados entre la primera vuelta y el ballottage* Jefe de Gobierno 2007



ID	Circunscripción	PRIMERA VUELTA		BALLOTAGE	
		Macri	Filmus	Macri	Filmus
Total		45,6%	23,8%	61,0%	39,0%
1	Vélez Sarsfield	41,4%	26,4%	56,4%	43,6%
2	San Cristóbal Sud	40,2%	28,0%	54,0%	46,0%
3	Santa Lucía	46,2%	23,5%	60,6%	39,4%
4	San Juan Evangelista	47,7%	22,2%	59,6%	40,4%
5	Flores	44,2%	23,8%	60,3%	39,7%
6	San Carlos Sud	44,9%	23,8%	60,7%	39,3%
7	San Carlos Norte	40,1%	25,6%	56,4%	43,6%
8	San Cristóbal Norte	42,8%	25,5%	57,0%	43,0%
9	Balvanera Oeste	41,5%	26,1%	56,7%	43,3%
10	Balvanera Sud	42,9%	25,7%	57,4%	42,6%
11	Balvanera Norte	43,3%	23,8%	59,7%	40,3%
12	Concepción	41,3%	26,7%	55,1%	44,9%
13	Montserrat	45,4%	24,4%	60,7%	39,3%
14	San Nicolás	49,8%	20,6%	65,6%	34,4%
15	San Bernardo	37,7%	29,4%	52,9%	47,1%
16	Belgrano	51,7%	19,3%	68,2%	31,8%
17	Palermo	52,1%	19,7%	68,3%	31,7%
18	Las Heras	47,4%	21,1%	64,7%	35,3%
19	Pilar	56,7%	15,6%	74,3%	25,7%
20	Socorro	65,8%	12,1%	80,6%	19,4%
21	San Vicente de Paúl	43,6%	26,7%	57,6%	42,4%
22	Villa Lugano	41,3%	25,4%	55,1%	44,9%
23	Cristo Obrero	41,7%	26,9%	55,0%	45,0%
24	Versalles	42,1%	27,4%	56,3%	43,7%
25	San Luis Gonzaga	46,0%	24,4%	61,5%	38,5%
26	San José	40,8%	27,7%	55,7%	44,3%
27	Nuestra Señora del Carmen	44,1%	27,3%	59,1%	40,9%
28	Saavedra	46,4%	24,2%	61,8%	38,2%

* Resultados oficiales

Transferencia de votos entre la primera vuelta y el ballottage *

Jefe de Gobierno 2007 – ballottage

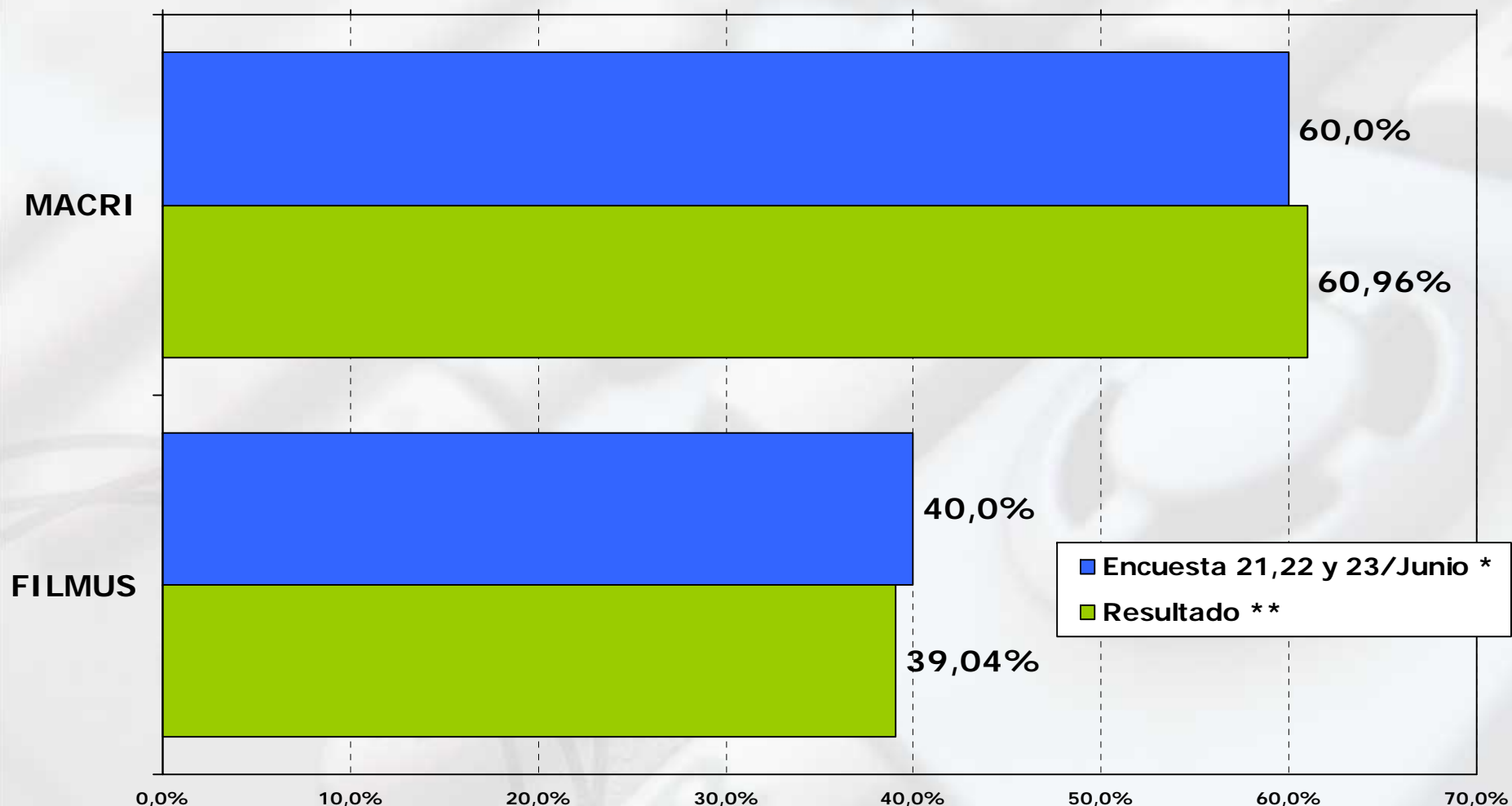


El domingo 3 de junio se votó la primera vuelta para elegir Jefe de Gobierno de la Ciudad. ¿Podría decirme a quién votó?

		M.Macri – G.Michetti por PRO	J.Telerman – E.Olivera por Más Buenos Aires	D.Filmus – C.Heller por el FPV	P.Walsh – H.Bidonde por el MST	C.Lozano – M.A.González por Buenos Aires para todos	Otros	Ninguno-en blanco-nulo-impugnado	No votó	No recuerda	Total
Proyección de voto a Jefe de Gobierno - segunda vuelta	M.Macri/G.Michetti-PRO	97.9	50.6	6.6	26.9	37.6	41.8	50.7	64.0	54.4	60.6
	D.Filmus/C.Heller	2.1	49.4	93.4	73.1	62.4	58.2	49.3	36.0	45.6	39.4
	Total fila	40.4	15.0	23.0	4.7	4.8	3.8	3.4	2.8	2.1	100.0
	Total columna	100.0	100.0	100.0	100.0	100.0	100.0	100.0	100.0	100.0	80.6

* Tracking sistemático. Muestras diarias de 700 casos. +/-3.77% error estadístico por muestra diaria.

Comparativo pronóstico de encuestas previas / resultado Jefe de Gobierno 2007 – ballotage



* Encuestas previas. Publicado en diario Clarín 22 de Junio.

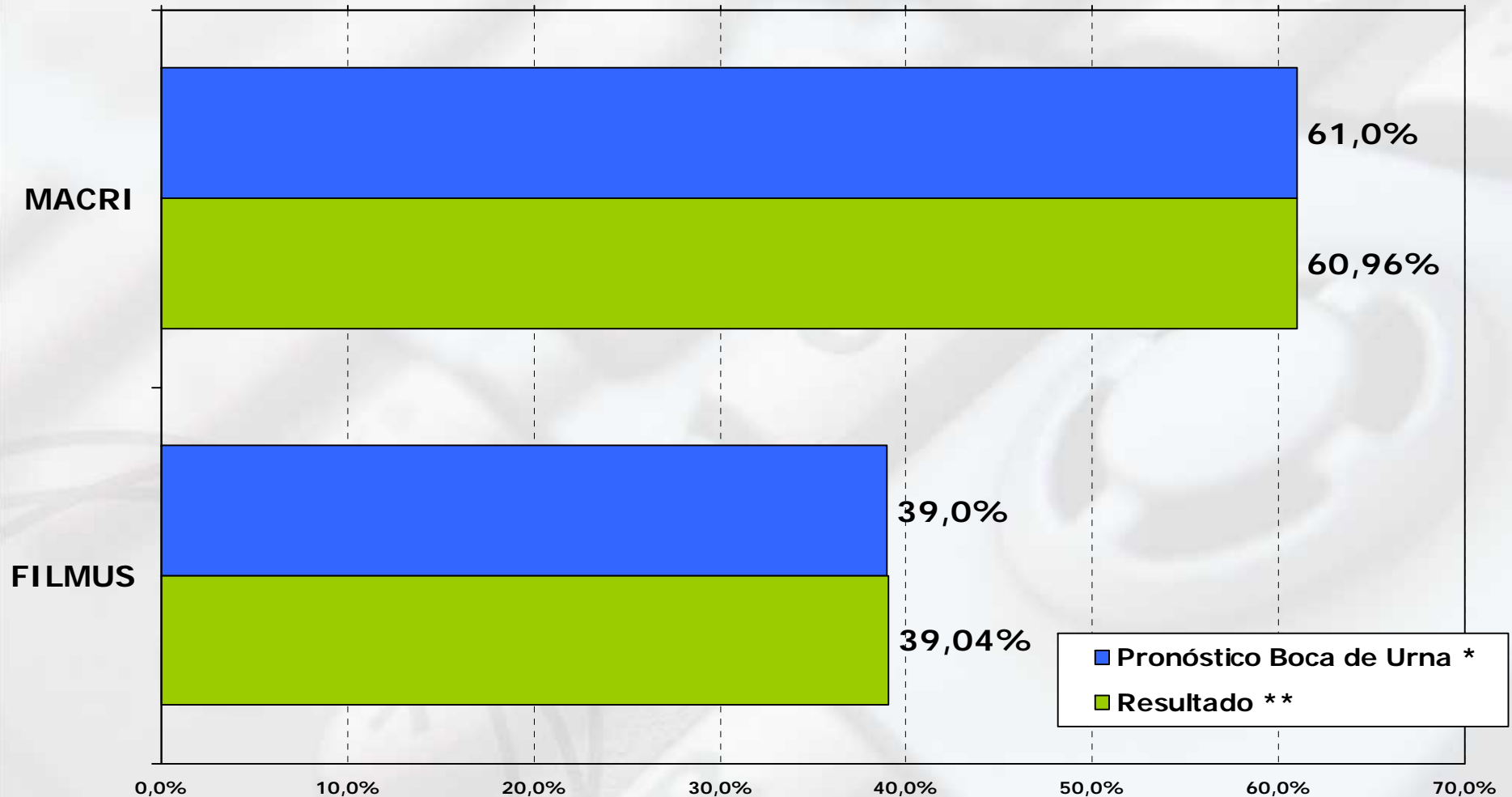
** Resultados oficiales: 99.87 % de las mesas escrutadas.



Resultados de BOCA DE URNA 24 de Junio – Ballotage



Comparativo pronóstico de boca de urna coincidental / resultado Jefe de Gobierno 2007 – ballottage



* Boca de Urna: 6713 casos / Publicado en América TV – Canal 9 18:00 hs

** Resultados oficiales: 99.87 % de las mesas escrutadas.

Evolutivo de boca de urna coincidental

Jefe de Gobierno 2007 – ballotage





Elecciones a Jefe de Gobierno
de la Ciudad de Buenos Aires



**JULIO AURELIO
A R E S C O**
Compañía Argentina Española de Consultoría

BOCA DE URNA - Ballotage

17:35

Voto a Jefe y Vice-jefe					
6.713 casos	FILMUS	MACRI	NS/Bco		Diferencia
AUTOPONDERADA	39,4%	60,6%	6,9%		21,2%
AJUSTE CIRC.	39,0%	61,0%			22,0%
AJUSTE 3 ZONAS	39,1%	60,9%			21,9%
AJUSTE 6 ZONAS	39,0%	61,0%			22,0%
ZONA SUR	41,8%	58,2%			16,3%
ZONA CENTRO	42,3%	57,7%			15,4%
ZONA NORTE	32,9%	67,1%			34,2%
CAPITAL EN 6 ZONAS					
CE	40,8%	59,2%			18,5%
CO	44,6%	55,4%			10,8%
NE	31,6%	68,4%			36,8%
NO	33,7%	66,3%			32,6%
SE	39,5%	60,5%			21,1%
SO	43,3%	56,7%			13,5%

Resultados

MM 61%

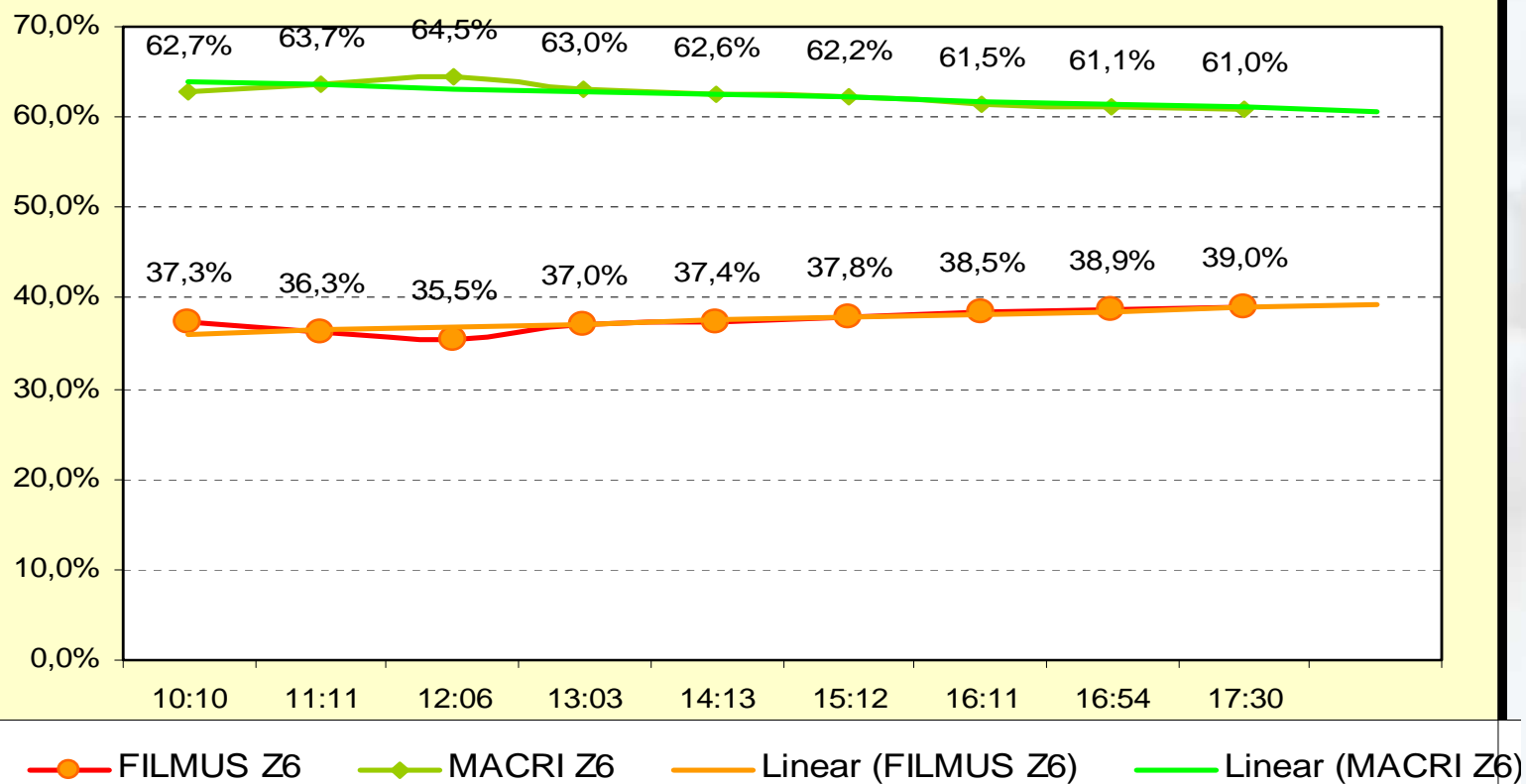
DF 39%

* Boca de Urna: 6713 casos / Publicado en América TV – Canal 9 18:00 hs

Evolutivo de boca de urna coincidental Jefe de Gobierno 2007 – ballotage



ELECCIONES A JEFE DE GOBIERNO 2007 - CIUDAD DE BUENOS AIRES Evolución de tendencia - Boca de Urna (AZ6)



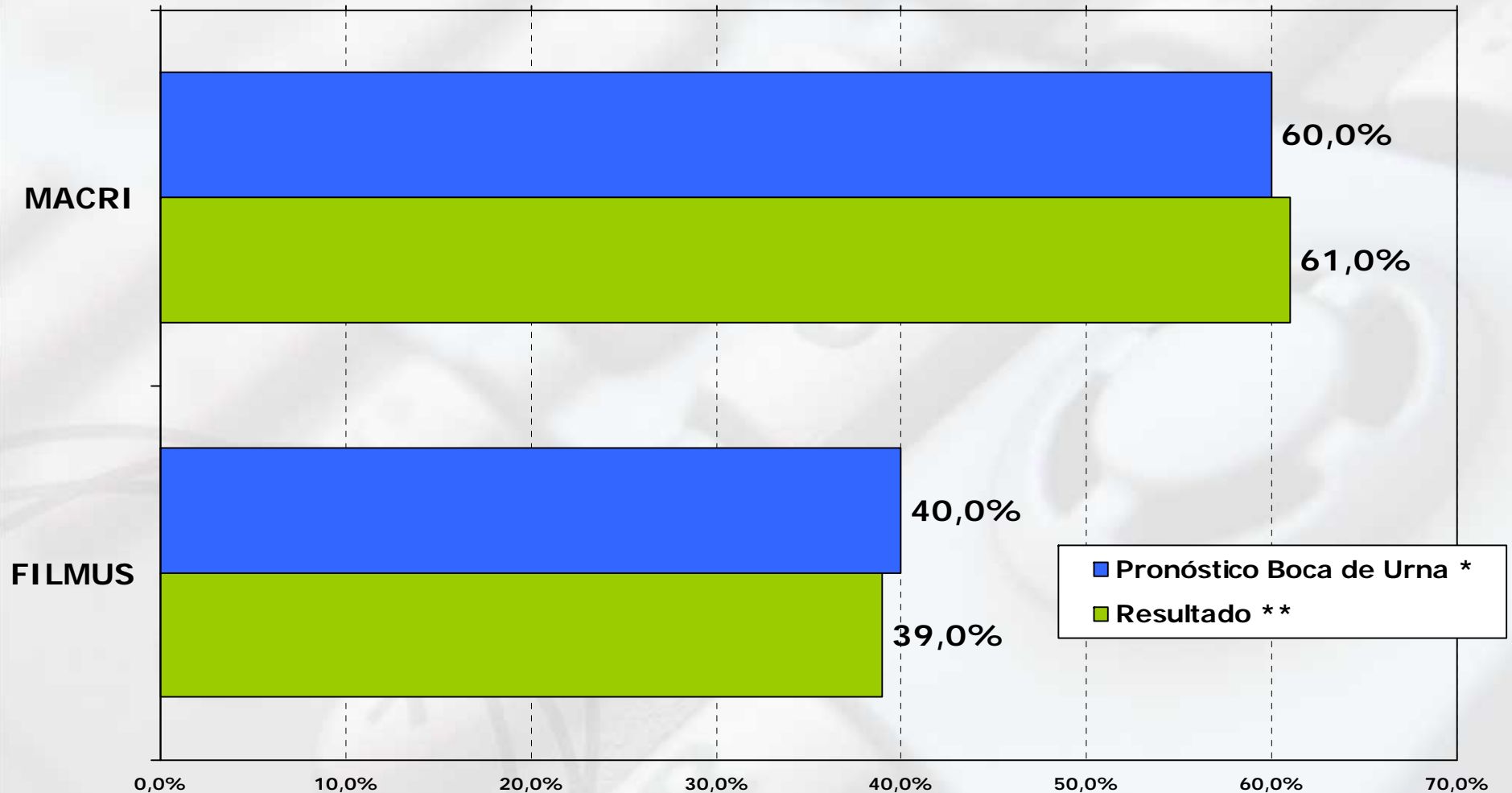
Resultados

MM 61%

DF 39%

* Boca de Urna: 6713 casos / Publicado en América TV – Canal 9 18:00 hs

Comparativo pronóstico de boca de urna telefónico / resultado Jefe de Gobierno 2007 – ballotage

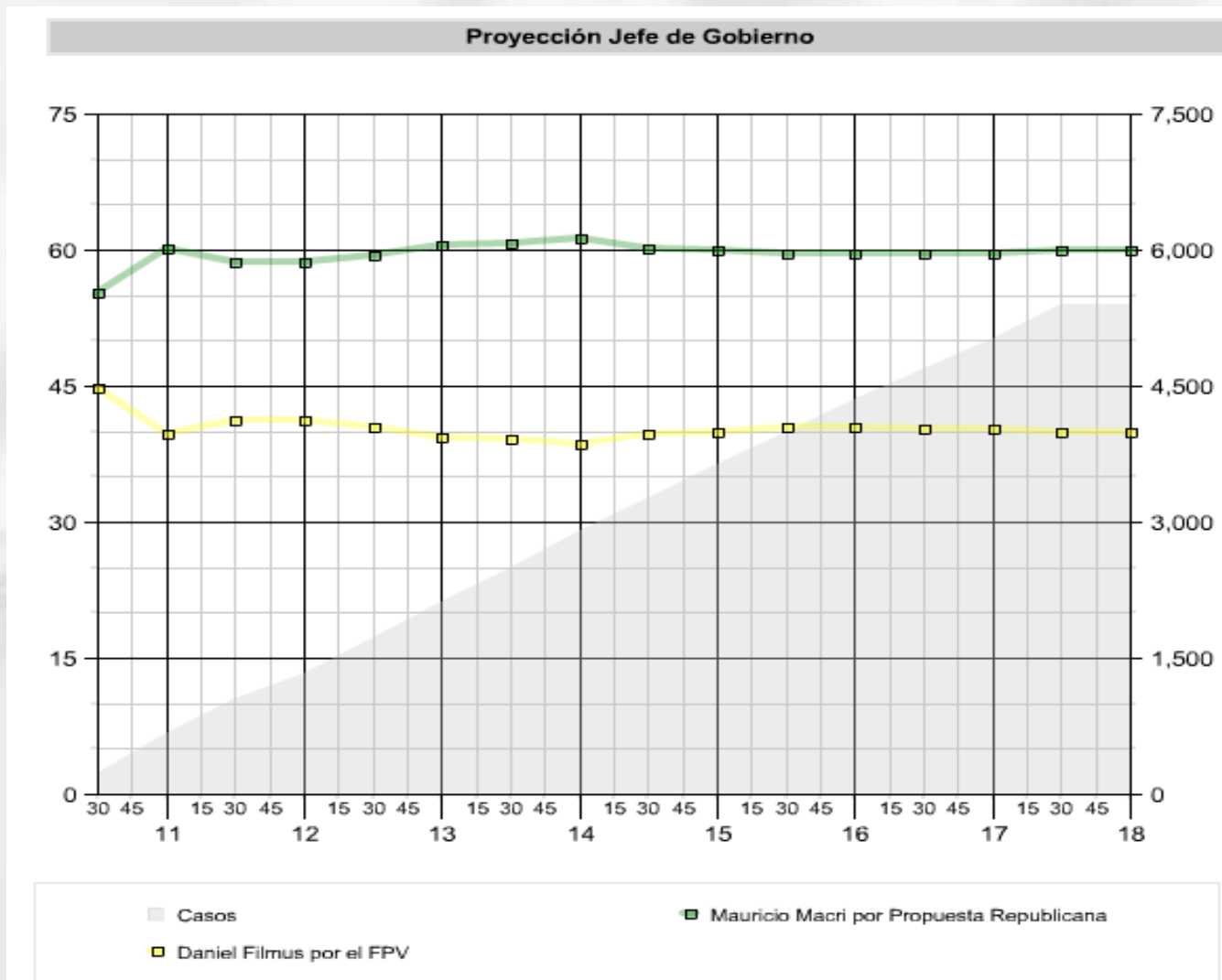


* Boca de Urna: 5542 casos

** Resultados oficiales: 99.87 % de las mesas escrutadas.

Evolutivo de boca de urna telefónico

Jefe de Gobierno 2007 – ballotage



Resultados

MM 61%
DF 39%

* Boca de Urna: 5542 casos